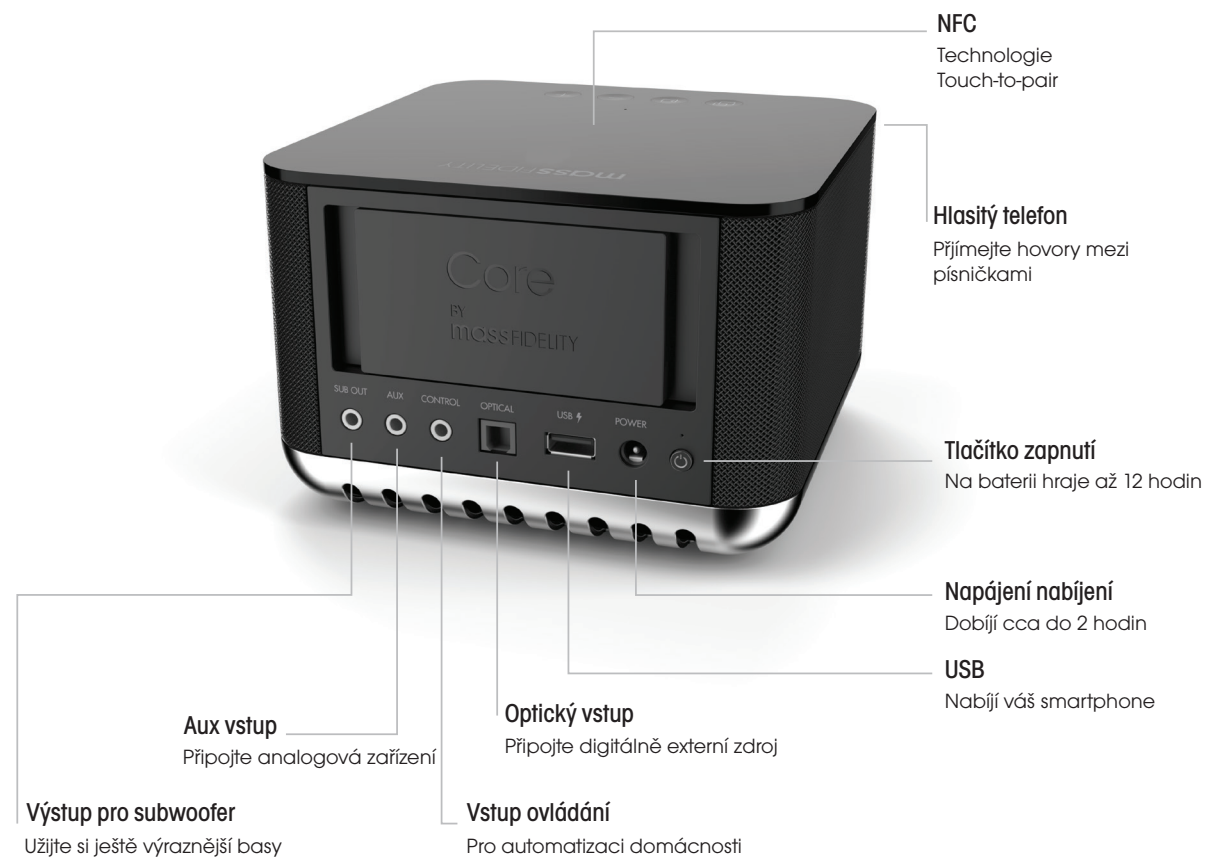


massFIDELITY

# Seznamte se: Core

Holografický zvuk  
Připraven pro Multi-room  
Přenosný



## Kompatibilita

Jakékoliv zařízení s aktivovaným Bluetooth - smartphone, tablet, notebook, Apple, Android, nebo PC
Jakákoliv hudba na vašem zařízení nebo v cloudu
Jakýkoliv stream nebo internetové rádio (Pandora, YouTube, Spotify, iTunes Radio Etc...)
Jakékoliv analogové nebo digitální zdroje připojitelné kabelem (CD přehrávač, gramofon s předzesilovačem, stereo přehrávače)
Vaše domácí kino připojitelné kabelem (Apple TV, domácí kino, kabelový tuner)
Jakékoliv analogové nebo digitální zdroje připojitelné kabelem do vstupů Core
Vaše multimediální zařízení (video herní konzole)

## Specifikace

Frekvenční rozsah: 44 Hz-20kHz	Bluetooth: Class 1
Provoz na baterii: až 12 hodin	Bluetooth dosah: 10 m
Výkon zesilovače: 120 W	Podporované kodeky: aptX®, AAC, SBC
Reproduktory: 5 x speciální výkonný driver	Multiroom: Adaptivní Ghz dedikovaná síť
Nabíjecí napětí: 110-240 V	Rozměry: 15x15x10 cm
Povrchová úrava: Leštěný černý akryl a chromovaná základna	

## Vstupy

S/PDIF optický vstup
3.5mm IČ vstup
2Vrms 3.5mm linkový stereo analogový vstup
Bluetooth Class 1 vstup

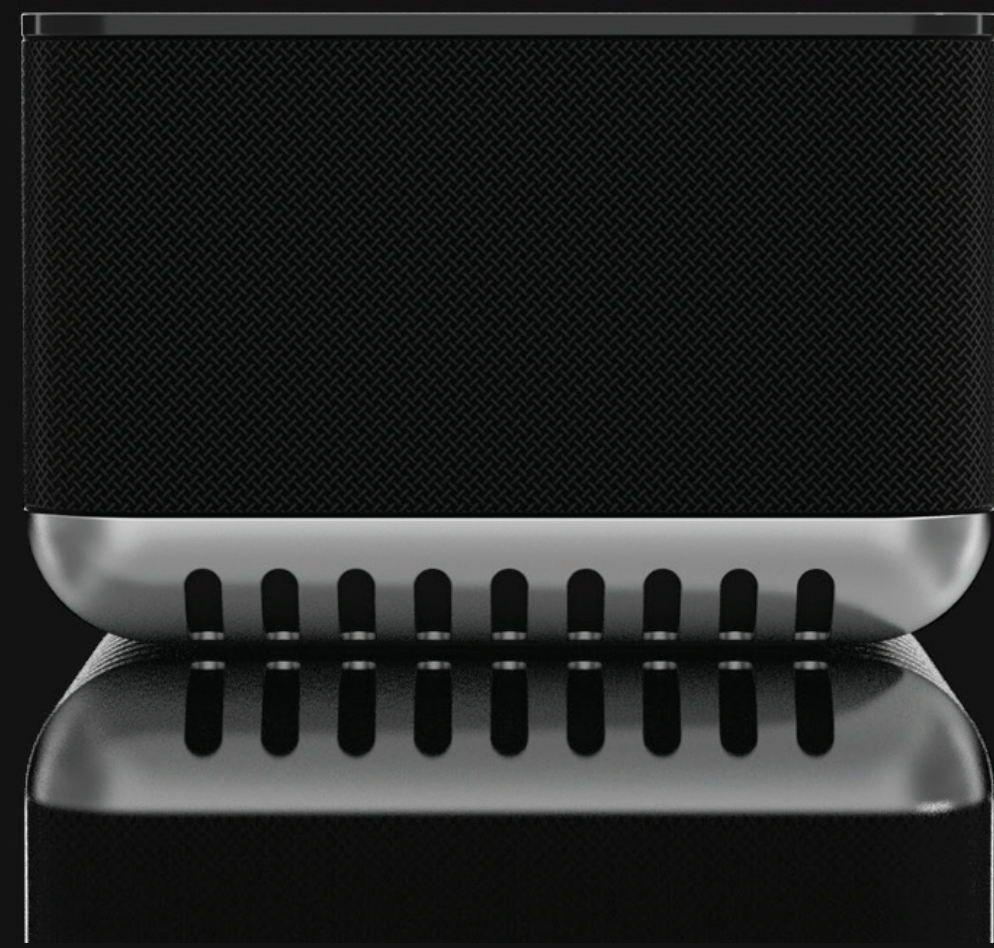
## Výstupy

5Ghz Multi-Room bezdrátová síť
Výstup pro bezdrátový i kabelový subwoofer
USB napájecí výstup pro smartphone, tablet

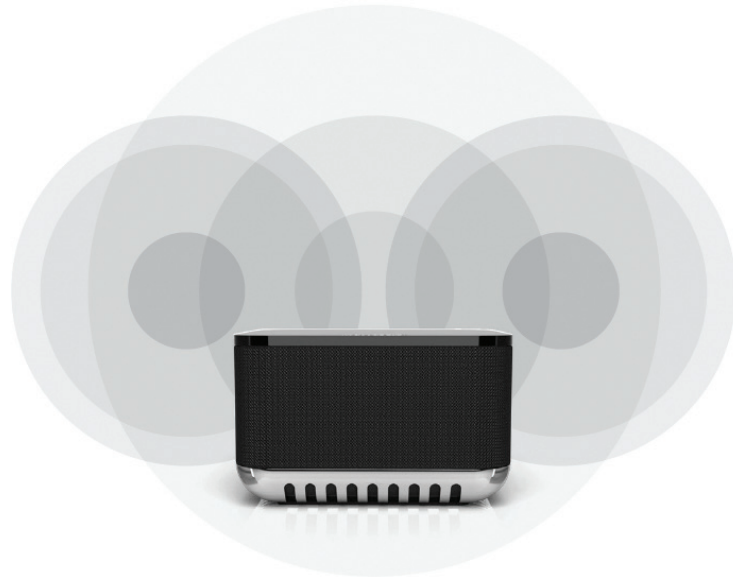
Výrobce si vyhrazuje právo změnit specifikací bez upozornění předem

Dovozce:

ALTEI spol. s r.o., U háje 29, Praha 4, 147 00, tel. +420 222 721 501, info@altei.cz, www.altei.cz



Úžasně realistický stereo zvuk  
z jednoho malého boxu, který můžete držet v ruce.



#### Skutečná HiFi reprodukce

Core má krásný, ale přesto dostatečně silný zvuk s hladkými výškami, křišťálově čistými středmi a mohutnými basy a to díky pěti speciálně navrženým reproduktorům ve třech polích, vše poháněno 120 W digitálním zesilovačem.

#### Technologie holografického zvuku

Neexistuje nic jako nedostatek malých reproduktorů, které zní "dobře na jejich velikost," ale ve skutečnosti je zvuk často plochý a jednorozměrný.

Core využívá kombinaci digitálních signálových procesorů a akustických renderovacích algoritmů, které spolu nabízejí neuvěřitelně prostorový stereofonní zvukový obraz.

#### Všechny poslechové body jsou stejné

Pro eliminaci "sweet spotu", který je běžný u typického stereo zvuku, používá Core algoritmy tvořící "akustický obraz", který můžete přesně vnímat z libovolné pozice v místnosti. Všichni posluchači v místnosti budou poslouchat plný, realistický stereo zvuk.

#### Pokročilé digitální technologie

24 bitové zpracování digitálního signálu, Advanced Audio Coding (AAC) a dekodování zvuku aptX® přináší ten nejlepší možný zvuk z digitálních zdrojů. Core je také vybaven ultra citlivou Class 1 technologií Bluetooth přijímače, která zajišťuje minimalizaci výpadků.

Core to všechno hladce dokáže



#### Holografický zvuk

Core používá průlomovou technologii pro vytvoření "Better than Stereo" zvuku z velmi kompaktního a elegantního zařízení.



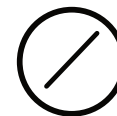
#### Multi-room, který roste s vaším prostorem

Použijte až 8 Core a vytvořte skutečně víceprostorové (multi-room) poslechové prostředí ve vašem domě, přičemž každý Core může přehrávat různý lokální obsah, nebo mohou sdílet jeden společný.



#### Může vás následovat

Díky kompaktní velikosti a vysokokapacitní baterii s dlouhou životností si můžete vzít Core z obývacího pokoje na terasu nebo do zahrady.



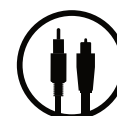
#### Osvobodte se od WiFi

S Core nepotřebujete Wi-Fi nebo jakékoli aplikace pro bezdrátové streamování hudby. Přehrává hudbu přímo z vašeho smartphonu a používá jej i jako dálkový ovladač. Při použití více Coreů si zařízení vytvoří vlastní proprietární síť, která nevyžaduje router.



#### Bezdrátový přístup do hudebního světa

Core využívá veškeré zdroje hudby, ke kterým má přístup váš smartphone, včetně připojení k internetu, streamingu, hudby uložené v cloudu a online rádii i podcastů.



#### Nebo připojte cokoli

Pomocí optického digitálního a analogového vstupu, můžete připojit jakékoli zařízení, iPod, CD přehrávač, stereo nebo gramofon. Nebo použijte Core s domácím kinem, Apple TV nebo kabelovou televizí.