

Modulární mixážní pulty Řady 52

52/MX

www.dhd-audio.com

DHD



Digitální broadcast technologie

Základní vlastnosti

Modularita jako základ

Řada 52/MX posunuje zvukovou mixáž do vyšší dimenze především díky flexibilitě. Na výběr je velké množství různých ovládacích modulů - stačí si vybrat, který nejvíce vyhovuje vaší aplikaci. Lze je bezproblémově pospojovat v ovládací pult jaký potřebujete. Nezáleží, zda potřebujete mixážní pult pro malou střížnu, pult pro živé DJ vysílání, či mix do přenosového vozu nebo velký odbavovací mixážní pult - vždy se dá sestavit dle vašich potřeb.



Všechny řídicí moduly jsou propojeny pomocí standardní CAT 5/6 kabeláže s využitím napájení Power over Ethernet (PoE). To vám dává volnost umístit moduly do sestav studiového nábytku bez obav z délky a množství kabelů. Tímto způsobem můžete vytvořit mixážní pult podle toho, jak pracujete, ne naopak. Přidejte pokročilé rozhraní a možnosti dotykových obrazovek TFT a výsledkem je opravdu flexibilní audio mixer.



Flexibilita systému

Řada 52 to není jenom hardware sám o sobě - největší výhodou systému je jeho konfigurovatelnost. Snadno použitelný software pracující na platformě Windows vám pomůže nastavit chování systému, aby odpovídal vašim požadavkům. Dojde-li ke změnám lze systém snadno přizpůsobit. To je zvláště užitečné, pokud studio potřebuje uplatnit nové nebo měnící se pracovní postupy v budoucnosti.



Překoná vaše očekávání

4 fadery pro DJ a novináře

Všechny potřebné funkce na malé ploše. Srozumitelné uživatelské rozhraní bez zbytečné komplexnosti.



12 faderů pro živé vysílání

Přesně co potřebujete - mixážní pult pro standardní studia a přenosové vozy. Intuitivní ovládání a dostatek faderů.



Ovládání a talkback

Žádné fadery, ale dostatek tlačítek pro ovládání poslechu, kontrolu externích linek a talkbacku. Všude tam, kde je potřeba ovládání a reproduktor.



24 faderů pro odbavovací pracoviště a produkci

Hlavní mixážní pult pro studio, nebo přenosový/záznamový vůz. Je snadné navrhnout si pult dle vlastní potřeby.

Všechny faderové moduly nabízejí dostatek konfigurovatelných ovládacích prvků pro rychlé a přímé ovládání. TFT dotykové displaye zobrazují signálové parametry a nastavení a obojí usnadňuje ovládání v reálném čase. Centrální sekce obsahuje vše potřebné pro poslech, talkback a ovládání včetně vlastního TFT displaye.

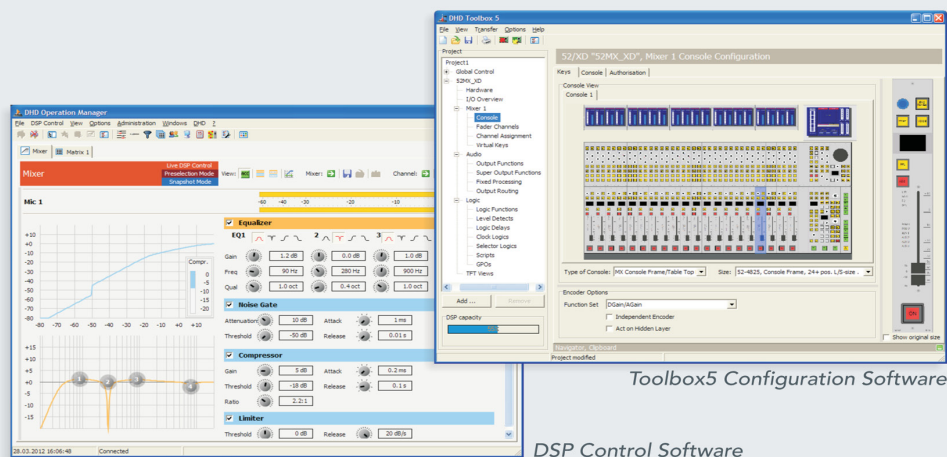


Instalace do vašeho prostředí

Snadná konfigurace

52/MX systém se skládá ze tří hlavních částí. DCP Core - tedy jádro se svými vstupními a výstupními rozhraními a výkonem procesorů pro zpracování zvukových a ovládacích signálů, ovládací panely a moduly a v neposlední řadě software.

Zprovoznění 52/MX znamená konfiguraci systému pomocí Toolbox5 softwaru. Tento proces, který provede buď přímo DHD nebo systémový integrátor, přenesse vaše požadavky do systému.



Vyrobeno pro broadcast

Standardní systém může být rozšířen o funkce specifické pro různá broadcast prostředí:

- 5.1 surround procesing
- Zpoždění (Delay) pro každý fader
- Loudness měření na TFT displayích
- Můžete také využít DHD PC software pro routing nebo dálkové ovládání vašeho mixážního pultu.

TFT dotykový display jako ovladač

TFT dotykový display je jeden z klíčových prvků pro přímé a velmi flexibilní ovládání mixů Řady 52. Může být umístěn v různých pozicích např. nad faderovými moduly, samostatně na stole nebo v racku. S použitím konfiguračního software můžete přiřadit požadované funkce.



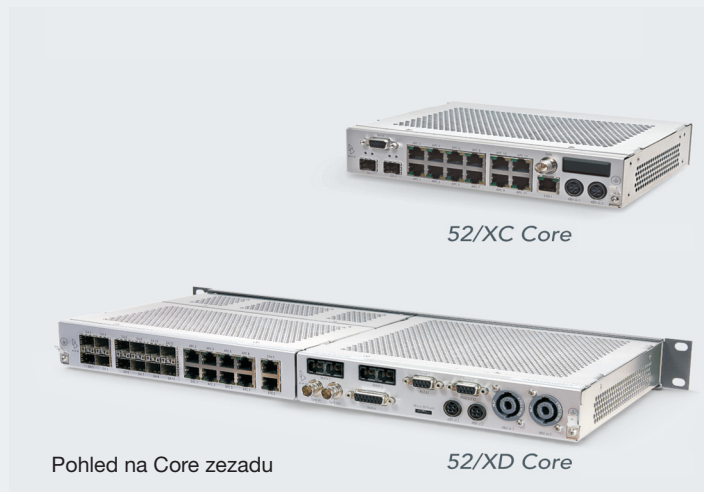
Plnohodnotné moduly - racková verze

Moduly mix. pultu v racku? Stačí použít Q-Panel v 1U výšce a namontovat moduly potřebné pro poslech, talkback, přepojování a pod. Moduly jsou opět konfigurovány pomocí Toolbox software.



DSP výkon dle potřeby

DSP Core - srdce systému



Jádro signálového zpracování 52/MX je uloženo v kompaktním 1U modulu. Lze použít i DSP jádra z XC a DX produktových řad. Tento specializovaný hardware provádí veškeré zpracování signálů a ovládání systému.

Nové Core moduly mají dostatečný výkon i pro velmi náročné aplikace. Je-li třeba mohou zpracovávat přepojovač 8700x7400 signálových cest a zároveň obsloužit 64 faderů s plným signálovým procesingem. Core systém neobsahuje PC a pracuje bez hard disků a baterií.

Konektivita pro audio a ovládací signály je zajištěna pomocí XLR-I/O modulů v půlrackovém provedení o výšce 1U. Vaše zvolená rozhraní pak propojíte pomocí CAT 5/6 kabelů.

Jsou připraveny moduly pro připojení analogového a digitálního audia, MAD1 a GPIO. Všechny ovládací moduly a TFT displaye používají pro komunikaci s Core Ethernet.

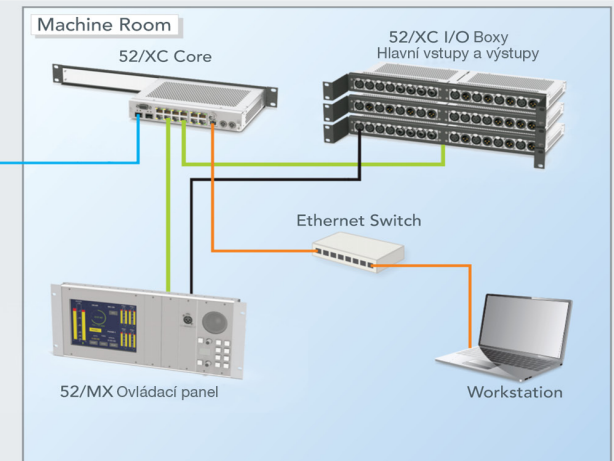
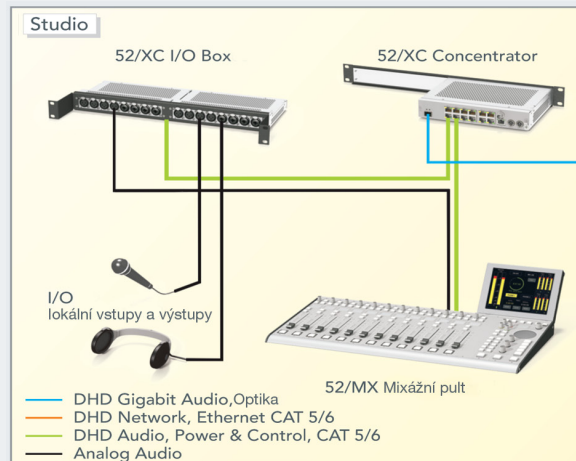
Systémy dalších výrobců mohou používat Ethernet, sériové připojení nebo GPIO pro interfacing s 52/MX.

Navrženo pro distribuovaný systém

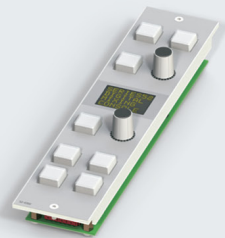
Core systému 52/XC nabízí 12 APC portů. Tyto speciální RJ45 porty propojují ovládací moduly a I/O boxy (vstupy-výstupy) s Core tedy jádrem systému. Používají se standardní CAT kabely, které přenášejí audio, napájení i ovládací signály proto APC.

Tím se umožňuje umístit I/O boxy a ovládací prvky na místo dle potřeby bez omezení vyplývajících ze standardní kabeláže.

Potřebujete-li více než 12 APC portů, lze systém rozšířit až o dva 52/XC koncentrátory. Každý z těchto modulů přidá dalších 12 APC portů a je připojen pomocí optického kabelu. Všechna audio a ovládací data jsou pak přístupná ze všech APC portů.



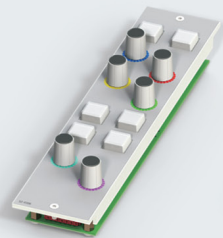
Skutečná modularita



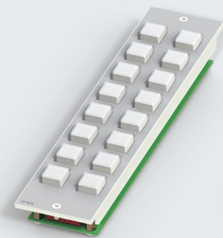
52-4302
Enkodér modul



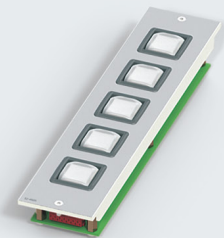
52-4304
TFT Enkodér modul



52-4306
TFT Enkodér modul



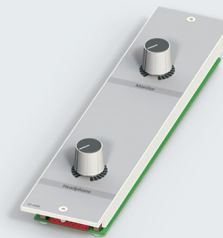
52-4516
Tlačítkový modul



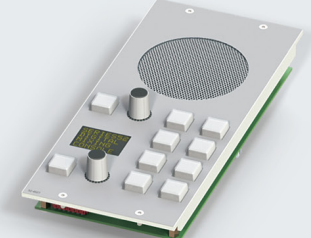
52-4505A
Tlačítkový modul



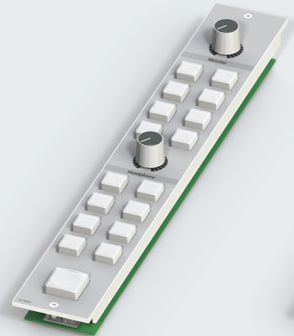
52-4592B
Mikr./Sluch. modul



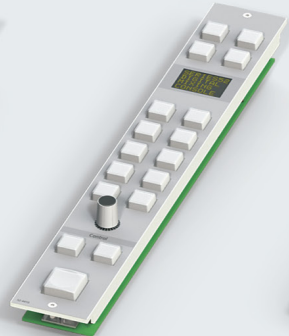
52-4305B
Potenciometr modul



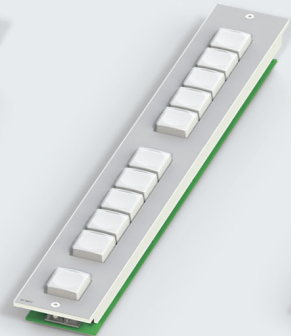
52-4527
Reproduktor modul



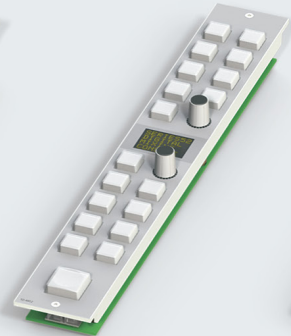
52-4402
Ovládací modul



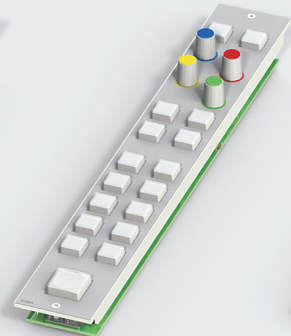
52-4410
Ovládací modul



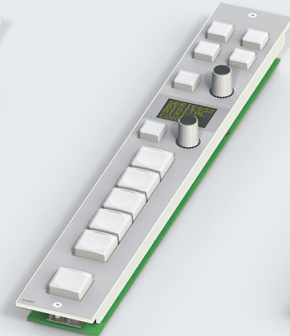
52-4411
Tlačítkový modul



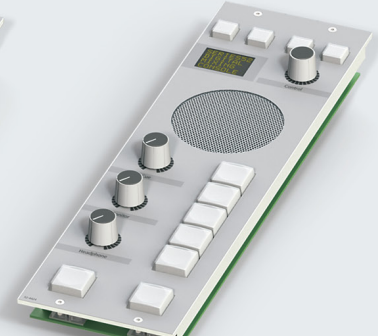
52-4412
Ovládací modul



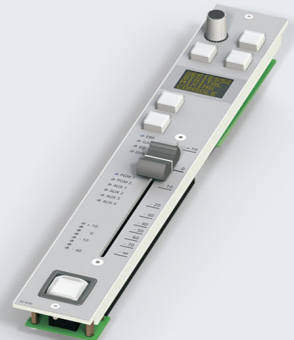
52-4414
TFT Ovládací modul



52-4422
Ovládací modul



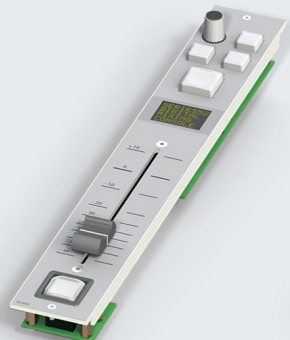
52-4424
Reproduktor modul



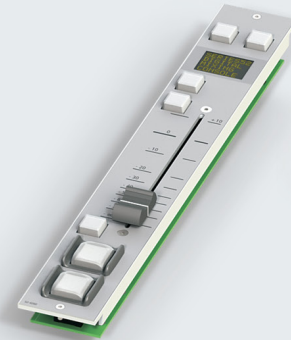
52-4230 Fader modul
52-4231 Fader modul (motor)



52-4240 Fader modul
52-4241 Fader modul (motor)



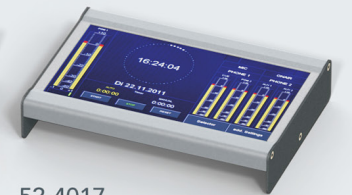
52-4250 Fader modul
Fader modul (motor)



52-4260 Fader modul
52-4261 Fader modul (motor)



52-4015
TFT display, dotykový 8,4"



52-4017
TFT display, dotykový 7"

• Mixování

• Síťování

• Ovládání

• Spínání

• Routing