

DR. FEICKERT ANALOGUE

PROTRACTORS - TURNTABLES - ADJUST+ - TONEARMS
SCHABLONEN - LAUFWERKE - ADJUST+ - TONARME



Firebird
... feel the music

Die Idee

... war, auf den Erkenntnissen der Entwicklung des Blackbird aufzubauen und die dort angewandten Konzepte weiter zu verfeinern. Zwei Tonarme waren gesetzt, aber es sollten auf jeden Fall zwei 12 Zöller parallel montierbar sein. Zudem war uns eine weiter vereinfachte Bedienung des Plattenspielers wichtig. Optisch, wie klanglich setzt das Laufwerk einen neuen Referenzpunkt in unserer Produktlinie.

Die Mission

... war es, die mit Woodpecker und Blackbird ausgereizte Elektronik nicht etwa hinzutrimmen – nein, wir haben sie von Grund auf neu entwickelt. Nicht nur, dass wir auf eine modernere Hardwarebasis gewechselt haben, wir haben auch die Steuerungssoftware von Grund auf neu geschrieben und den Mehr-Motorenbetrieb mit Priorität berücksichtigt.

Diese Technik wurde ebenfalls in Woodpecker und Blackbird integriert. Wir haben die unserer Meinung nach einzig sinnvolle geometrische Anordnung dreier Motoren gewählt – das gleichseitige Dreieck. Beim kleineren Blackbird konnten wir bereits zeigen, dass durch Zugfreiheit des Tellerlagers der Klang sehr positiv beeinflusst wird, indem man unerwünschte Kraftmomente des Motors auf das Lager eliminiert. Durch die Dreiecksanordnung wird der Teller aber zusätzlich geometrisch stabilisiert. Dies verhindert jegliche Tendenz von Taumelbewegung und reduziert im Zusammenspiel mit unserem komplett neu entwickelten Lager Rumpelgeräusche auf ein absolutes Minimum. Das neue Lager ist wesentlich steifer, härter und glänzt mit 80 % reduzierter Kontaktfläche durch stark verminderte Reibwerte – ideal für exzellenten Gleichlauf ...

The idea

... based on our previous experience with Woodpecker and Blackbird Turntables we have refined our applied concepts. The ability to handle two 12 inch tonearms was one of the principle design parameters along with simplifying the turntable setup and alignment procedures. We also focused on the visual perspective as well with evolutionary refinements in our form factor, fit and finish and presence. From a tonal standpoint the Firebird represents the pinnacle of the DFA product line, it is truly our new reference turntable.

The mission

... was not to simply modify the electronics used from the Woodpecker and Blackbird – that would have been to simple, no, instead we started from scratch with all new electronics. We developed a much more sophisticated type of hardware and completely rewrote our software, taking multi-motor-turntable operation to a never before seen level. Not to worry though, this new technology will also be integrated into our current Woodpecker and Blackbird tables, thus elevating their performance as well.

Running on three motors we chose the only geometrical configuration that really makes sense – the equilateral triangle. As we have already shown with the Blackbird, the positive effects of reduced drag force on the bearing is bettered by the triangle configuration as it also stabilizes the bearing/platter assembly by cancelling out all acting forces. All tendencies of gyration are effectively eliminated. Combined with our all new bearing with 80% reduced area of contact – which will also be fitted to the Woodpecker and Blackbird models – we achieve much lower friction causing less rumble and improving the wow & flutter even more ...

Das Resultat

... optische Eleganz und klare Linien, gepaart mit exzellenten Messwerten. Einfachste Handhabung trifft auf Zeitlosigkeit, denn wir haben auch beim Firebird die bereits vom Blackbird bekannte Schablone zur Justage integriert. Sie können auf einfachste Weise Ihren Tonarm und Ihren Abtaster justieren und werden erstaunt sein, wie einfach das ist. Darüber hinaus haben wir auch unser Armboard-System weiter verfeinert, was die Justage nochmals präziser macht.

Der Klang

... Ruhe paart sich mit Dynamik, Kraft trifft Neutralität. Der Firebird wird Ihnen aus jeder denkbaren Arm/Abtaster-Kombination ein Maximum an Klanggenuss offerieren. Sie können entspannt zurücklehnen, denn Sie haben die Gewissheit, dass Ihnen nichts vorenthalten wird ...

Lassen Sie die Diskussionen um Technik hinter sich und konzentrieren Sie sich auf die Musik!

Lassen Sie sich verzaubern ...

The result

... timeless elegance paired with perfect measurements. Ease of use at a new level that improves upon the experience from our smaller models. Easier to set up as we also designed new feet that allow a much wider range of leveling capability along with improved sonics. In addition we have also implemented and improved our well known built-in Protractor TT for setting up tonearms and cartridges. An all new and more refined armboard-design that makes assembly even easier than before with enhanced accuracy. You'll be amazed at how simple it is to achieve the best performance.

The sound

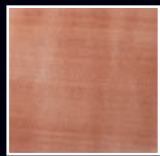
... pitch black background paired with pure dynamics, both macro and micro. Power and stability meets neutrality. Whatever your choice of tonearm/cartridge is – the Firebird will reveal the most you can get out of it opening new horizons for your listening pleasure.

You will be completely confident that nothing is being held back. Sit back, relax, leave all discussions about the technical aspects behind you and just enjoy the music ...

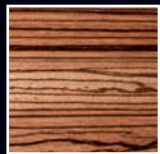
Get involved – more and more ...

... feel the music

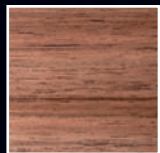
Verfügbare Furniere und Farben / Available veneers and colors:



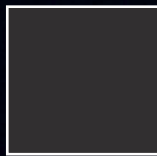
Elsbeere / Pear



Zebrano / Zebrano



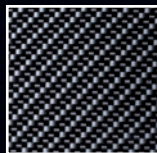
Nussbaum / Walnut



Nextel Black



Nextel Grey



Carbon



Light Amber Bronze



Shiny Citrine Orange



Ruby Brilliant Red



Technische Daten:

Riemengetriebener Plattenspieler mit drei Motoren für zwei Tonarme

Schnellwechselsystem für Tonarme

Integrierte Justierschablone

Abmessungen: 560 mm x 460 mm x 160 mm

Armboard rechts: 205 - 345 mm Achsenabstand (9 - 14 Zoll Effektivlänge)

Armboard links (optional): 205 - 300 mm Achsenabstand (9 - 12 Zoll Effektivlänge)

Gewicht: 23 kg (Chassis), 29 kg (ohne Tonarm)

Garantie: 2 Jahre (Chassis und Elektronik), 5 Jahre (Tellerlager)

technical data:

belt-drive turntable, 3 motors, 2 tonearms

quick-release system for tonearms/armboards

integrated Protractor for cartridge/tonearm alignment

dimensions: 560 mm x 460 mm x 160 mm

right arm-slot: 205 - 345 mm pivot-spindle (9 - 14 inch eff. length)

left arm-slot (optional): 205 - 300 mm pivot-spindle (9 - 12 inch eff. length)

weight: 23 kg (chassis), 29 kg (w/o tonearm)

warranty: 2 years (chassis and electronics), 5 years (bearing)

Dr. Christian Feickert

Skype: christian.feickert

Mail: chris@feickert.com

www.feickert.com

www.adjustplus.de