

DR. FEICKERT ANALOGUE

PROTRACTORS - TURNTABLES - ADJUST+ - TONEARMS
SCHABLONEN - LAUFWERKE - ADJUST+ - TONARME



Woodpecker
simply enjoy

simply enjoy...

Die Idee

... kam auf vielfachen Kundenwunsch. Viele Menschen assoziieren Plattenspieler mit einem eckigen Gehäuse, einem Teller und einem Tonarm drauf. Et voilà, hier ist unsere Vorstellung, wie so etwas aussehen soll. Nachdem bei unseren früheren Laufwerken die Messlatte bereits sehr hoch gelegt wurde, sollte der kleinere Bruder nur optisch ein komplett anderes Erscheinungsbild erhalten.

Die Mission

... war nicht einfach zu erfüllen. Von Anfang an war es klar, dass wir unsere bisherigen Kreationen übertreffen und deren Tugenden in ein traditionell gestaltetes Gehäuse transferieren wollen. Somit wurde nach neuen Wegen gesucht, eine verbesserte Performance zu realisieren.

Mittels viel Feinarbeit ist es uns gelungen, unsere Chassis-Konzepte so weit zu modifizieren, dass auch ein Massebett ausreicht, das definiert mit dem Chassis interagiert. Gleichzeitig sollte das Konzept eine hohe Bedienfreundlichkeit aufweisen und ein ideales Arbeitsumfeld für alle verfügbaren Tonarme bieten.

The idea

... was built out of customers' enquiries. Most peoples' association of a turntable is a wooden box, platter and tonearm - that's it. And here we go: Have a look at our idea of such a design. With the very high level of performance already given from the older models the only difference should be the appearance.

The mission

... was not simple. From the very beginning it was clear that we want to excel our older products transferring their virtues into a traditional chassis. So we were looking for new ways to reach this goal and get the results we were looking for ...

After a lot of refinement we found a way to get correct interaction of only one mass layer with the chassis. At the same time our focus was on „ease of use“ with features like the sliding armbase with pivot-spindle scale. This approach allows you to change tonearms within a couple of minutes and imagine how easy it can be to set up a tonearm this way ...

Das Resultat

... ist ein neues, eigenständiges Design – zeitlose Eleganz paart sich mit exzellentem Klang. Durch Weiterentwicklung bereits bewährter Komponenten wie unserem Inverslager, dem PO-Plattenteller und dem drehmomentstarken Antrieb, konnten die Tugenden unserer früheren Laufwerke auf ein kompaktes Gerät übertragen werden. Die Motorsteuerung wurde von Grund auf neu entwickelt und sorgt für besten Gleichlauf.

Der Klang

... wird auch Sie überraschen. Egal, welchen Tonarm Sie auch einsetzen (die Verschiebemechanik erlaubt die Montage von nahezu allen am Markt verfügbaren 9 bis 12 Zoll Tonarmen), Sie können entspannt eintauchen in die Faszination analoger Musikwiedergabe und werden die Technik vergessen – Musikgenuss auf höchstem Niveau.

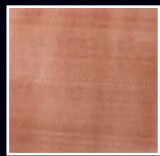
The result

... is a new design on its own – timeless elegance meets excellent sound. Refining our well-proven bearing design, platter and high torque motor, we bettered the virtues of our old models in a compact chassis. Needless to say that motor electronics was newly developed from scratch to match this new approach in a perfect way.

The sound

... will leave you stunned – no matter which tonearm you are planning to use (the sliding-base allows you to mount nearly all available tonearms from 9 up to 12 inches). Relax, listen to pure music and forget about the technology behind.

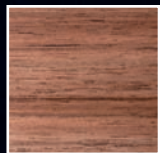
Verfügbare Furniere und Farben / Available veneers and colors:



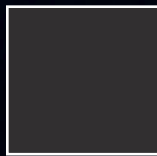
Elsbeere / Pear



Zebrano / Zebrano



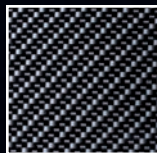
Nussbaum / Walnut



Nextel Black



Nextel Grey



Carbon



Light Amber Bronze



Shiny Citrine Orange



Ruby Brilliant Red



Technische Daten:

Riemengetriebener Plattenspieler
Schnellwechselsystem für Tonarme
Integrierte Justierschablone (optional)
Abmessungen: 480 mm x 380 mm x 140 mm
Armboard: 205 - 300 mm Achsenabstand (9 - 12 Zoll Effektivlänge)
Gewicht: 13,5 kg (Chassis), 18 kg (ohne Tonarm)
Garantie: 2 Jahre (Chassis und Elektronik), 5 Jahre (Tellerlager)

Technical data:

belt drive turntable
quick-release system for tonearms/armboards
integrated Protractor for cartridge/toner alignment (optional)
dimensions: 480 mm x 380 mm x 140 mm
armboard: 205 - 300 mm pivot-spindle (9 - 12 inch eff. length)
weight: 13,5 kg (chassis), 18 kg (without tonearm)
warranty: 2 years (chassis and electronics), 5 years (bearing)

Dr. Christian Feickert

Skype: christian.feickert
Mail: chris@feickert.com

www.feickert.com
www.adjust-plus.com