

DR. FEICKERT ANALOGUE

PROTRACTORS - TURNTABLES - ADJUST+ - TONEARMS
SCHABLONEN - LAUFWERKE - ADJUST+ - TONARME



Blackbird

explore the music

Die Idee

... war naheliegend. Das Design des kleineren Bruders bot Reize ein grösseres Laufwerk auf dieser Basis zu bauen. Da es viele Liebhaber gibt, die zwei Tonarme parallel betreiben wollen, haben wir dieses Thema aufgegriffen. Dabei sollte es nicht nur ein „Upscaling“ des bestehenden Konzepts sein, sondern neben der bereits bekannt einfachen Bedienbarkeit neue Akzente setzen.

Die Mission

... war es, auf der technischen Basis des Woodpecker weiter zu entwickeln und in neue Dimensionen vorzustossen. Zwei Tonarme zu betreiben war die eine Massgabe, dazu sollte aber der Antrieb nochmals verfeinert werden. Hierzu haben wir die Steuerung des Woodpecker modifiziert und betreiben die beiden Motoren in einer Art „Master-Slave“-Konfiguration.

Durch die Anordnung auf 180° zueinander ist gewährleistet, dass der Teller tangential angetrieben wird – einseitiger Zug ist nicht möglich und somit sind auch Taumelbewegungen des Plattentellers auf ein absolutes Minimum reduziert. Damit einher geht eine weitere Reduktion von Rumpelgeräuschen. Die Gleichlaufgenauigkeit konnte gegenüber dem Woodpecker nochmals gesteigert werden.

The idea

... was obvious. The design of the smaller brother has a special appeal to build a turntable a little bigger in size. There are lots of vinyl lovers who wish to run two tonearms on one deck – here we go! We did not only make a simple upscale but set a new course in terms of ease of use.

The mission

... was to enhance the technical base of the Woodpecker to push forward the sound quality. Running two tonearms was a requirement but we also implemented some new ideas on the drive. We refined the controller software to drive two motors simultaneously in a kind of master-slave configuration.

Putting the two motors in a 180° position around the bearing cancels out all reactive forces that could cause gyration of the platter. As a free add-on we achieve a better randomization of wow & flutter less disturbing the hearing process and lower bearing rumble at the same time.

Das Resultat

... ist eine nochmals gesteigerte Souveränität im Klangbild – exzellente Messwerte und zeitloses Erscheinungsbild, gepaart mit einfachster Handhabung. Denn wir haben beim Blackbird als Weltneuheit eine integrierte Schablone realisiert, mit der Sie auf einfachste Weise Ihren Tonarm und Abtaster justieren können. Sie werden erstaunt sein, wie einfach Justage sein kann.

Der Klang

... souverän, dynamisch, kraftvoll und doch neutral. Egal, welchen Tonarm Sie auch einsetzen, Sie können entspannt eintauchen in die Faszination der Musik, denn Sie haben die Gewissheit, dass Ihnen kein noch so kleines Detail Ihrer schwarzen Schätze vorenthalten wird.

Vergessen Sie alle Technik, geniessen Sie Musik in all Ihrer Schönheit!

The result

... is an enhanced sovereignty in sound – excellent measurements and a timeless elegance combined with absolute ease of use. As a world's first we have integrated a dedicated Protractor that is blindingly simple in use. You will be amazed how easy setup of your cartridge can be.

The sound

... sovereign, dynamic, powerful and neutral at the same time. No matter which tonearm you are planning to use. Relax and take a trip into the fascination of music knowing that not even the smallest detail on the black gold is being kept back.

Forget about technical details, enjoy the music in all its grace!

Get involved...

DR. FEICKERT ANALOGUE PROTRACTOR Turn Table

Instructions:

- choose geometry (Baerwald, Lofgren or Stevenson)
- fix this disc using the set pin (top position of this disc)
- adjust overhang that stylus tip touches down on the corr
- remove set pin and adjust angular offset on the inner Null poi
- check parallelity with auxilliary line on the inner Null poi
- in case parallelity doesn't match go back to point b, other

For correct azimuth settings (perpendicular positioning of the
we recommend ADJUST+

Enjoy your vinyl!

More information on:
www.feickert.com
www.adjustplus.de

copyright 2009, Dr. Christian Feickert, Dr. Feickert Analogue

spindle

linear tracking line

inner Null
S B L
step 3

step 1

outer Null
L S B
step 2

integrierte Schablone
integrated Protractor

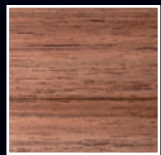
Verfügbare Furniere und Farben / Available veneers and colors:



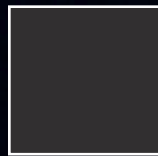
Elsbeere / Pear



Zebrano / Zebrano



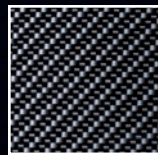
Nussbaum / Walnut



Nextel Black



Nextel Grey



Carbon



Light Amber Bronze



Shiny Citrine Orange



Ruby Brilliant Red



Technische Daten:

Riemengetriebener Plattenspieler mit zwei Motoren für zwei Tonarme
Schnellwechselsystem für Tonarme
Integrierte Justierschablone
Abmessungen: 530 mm x 420 mm x 150 mm
Armboard rechts: 205 - 320 mm Achsenabstand (9 - 13 Zoll Effektivlänge)
Armboard links (optional): 205 - 240 mm Achsenabstand (9 - 10 Zoll Effektivlänge)
Gewicht: 17,5 kg (Chassis), 22 kg (ohne Tonarm)
Garantie: 2 Jahre (Chassis und Elektronik), 5 Jahre (Tellerlager)

technical data:

belt-drive turntable, 2 motors, 2 tonearms
quick-release system for tonearms/armboards
integrated Protractor for cartridge/tonearm alignment
dimensions: 530 mm x 420 mm x 150 mm
armboard right: 205 - 320 mm pivot-spindle (9 - 13 inch eff. length)
armboard left (optional): 205 - 240 mm pivot-spindle (9 - 10 inch eff. length)
weight: 17,5 kg (chassis), 22 kg (without tonearm)
warranty: 2 years (chassis and electronics), 5 years (bearing)

Dr. Christian Feickert

Skype: christian.feickert
Mail: chris@feickert.com

www.feickert.com
www.adjust-plus.com